

# Dossier de calidades y personalización





Estimado cliente:

A continuación le presentamos el dossier de calidades y personalización de la promoción Lar Terra, para que pueda conocer en mayor profundidad tanto los acabados de su vivienda, como las distintas opciones de personalización que le vamos a ofrecer. Muchas de estas opciones están incluidas en el precio de la vivienda y otras tienen un coste adicional (que podrá encontrar en el precario que se incluye al final de dossier y al que se le aplicará el mismo tipo de IVA que a la vivienda).

Debe tener en cuenta que las imágenes del dossier son aproximadas. Sin embargo, las muestras de los principales materiales que hemos seleccionado están disponibles en la oficina de ventas.

Esperamos que le guste.

Atentamente,

*El departamento comercial de Lar Terra*

Nota informativa:

- El presente documento es de carácter informativo, no vinculante y podrá experimentar variaciones por exigencias del proyecto.
- Las imágenes no representan ningún modelo de vivienda en concreto, siendo meramente ilustrativas y no vinculantes a nivel contractual.

# 01 PUERTAS DE PASO

**Puertas de paso** macizas, con vidrieras en cocinas y salones, herrajes, manillas y tiradores cromados, condena en baños y dormitorio principal y dos opciones de acabado:



---

Opción 1 Puertas lacadas en blanco con acanaladuras horizontales

---

Opción 2 Puerta lisa con terminación en madera natural color roble

---

**Rodapié** a juego con las puertas de paso.

# 02 PUERTA DE ENTRADA

**Puerta de acceso** a la vivienda blindada, con cerradura de seguridad y con acabado similar al elegido para las puertas de paso.

Se ofrece como opción de personalización:

---

Opción 1 Puerta acorazada

---

(con coste) 1

# 03 ARMARIOS

**Armarios** empotrados modulares con puertas de madera abatibles o correderas según casos, con acabado a juego con las puertas de paso, forrados con tablero de aglomerado rechapado en melamina textil y revestidos interiormente con balda maletero y barra de colgar.

Se ofrece como opción de personalización:

---

Opción 1 Incorporar una cajonera en el armario de cada dormitorio

---

(con coste) 2

## 04 FALSOS TECHOS

La vivienda dispone de **falso techo** de yeso laminado en cocina, baños y pasillo, falso **techo registrable en baño secundario** y enlucido de yeso en el resto de la vivienda.

## 05 REVESTIMIENTOS DE COCINA

**Pintura** plástica blanca con acabado liso en techo y paredes de cocina (mismo color que el elegido para el resto de la vivienda).

Como opción de personalización se ofrece la posibilidad de alicatar las paredes de la cocina con material cerámico marca Saloni:

---

Opción 1 Alicatado color blanco mate modelo Explend de Saloni (25x75)cm

(con coste) **3**

---

Opción 2 Alicatado color blanco brillo modelo Jazz de Saloni (25x75)cm

---

**Solado de la cocina** de material porcelánico de la marca Saloni modelo *Interior* de (45x45)cm (mismo color que el elegido para el resto de la planta baja).

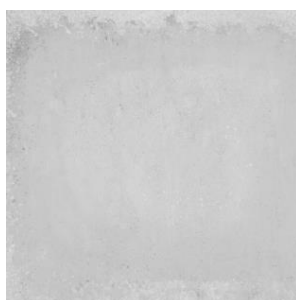
## 06 REVESTIMIENTOS DE VIVIENDA

**Pintura** plástica blanca con acabado liso en techo y paredes de vivienda.

**Solado de planta baja (hall, distribuidor, salón y cocina)** de material porcelánico de la marca Saloni modelo *Interior* de (45x45)cm en tres opciones de acabado:



Color beige



Color ceniza



Color gris

---

Opción 1 Porcelánico modelo Interior color beige

---

Opción 2 Porcelánico modelo Interior color ceniza

---

Opción 3 Porcelánico modelo Interior color gris

---

**Solado de planta primera (distribuidor y dormitorios)** de tarima laminada de 1 lama (126x19)cm a elegir entre 5 opciones de acabado.



Opción 1



Opción 2



Opción 3



Opción 4



Opción 5

---

Opción 1 Tarima laminada color roble continental

---

Opción 2 Tarima laminada color roble burlington

---

Opción 3 Tarima laminada color roble barrel

---

Opción 4 Tarima laminada color viejo roble gris

---

Opción 5 Tarima laminada color roble fósil

---

Se ofrece la posibilidad de cambiar el solado de planta baja y/o de planta primera por material porcelánico imitación madera marca Saloni modelo woodwood (120x20)cm, disponible en 3 opciones de acabado.



Opción 6



Opción 7



Opción 8

---

Opción 1 Porcelánico Saloni modelo woodwood color roble

---

Opción 2 Porcelánico Saloni modelo woodwood color ceniza

---

Opción 3 Porcelánico Saloni modelo woodwood color gris

---

**(con coste) 4**

# 07 RESVESTIMIENTOS DE BAÑOS

**Alicatados** cerámico y **solados** porcelánico en baños de la marca Saloni.

Se ofrecen como opciones de personalización siete posibles combinaciones de alicatado-solado:

---

Opción 1 alicatado modelo Sonata Ceniza (31x60)cm combinado con Snap Iris (31x60)cm, ambos de Saloni y solado porcelánico modelo Purest Natural Negro (45x45)cm de Saloni

---

Opción 2 alicatado modelo Gard Marfil (31x60)cm combinado con Treves Vison (31x60)cm, ambos de Saloni y solado porcelánico modelo Interior Beige (45x45)cm de Saloni

---

Opción 3 alicatado modelo Gard Ceniza (31x60)cm combinado con Syrma Iris (31x60)cm, ambos de Saloni y solado porcelánico modelo Hydra Antracita (45x45)cm de Saloni

---

Opción 4 alicatado modelo Move Gris (31x60)cm combinado con Tour Gris (31x60)cm, ambos de Saloni y solado porcelánico modelo Hydra Bronce (45x45)cm de Saloni

---

Opción 5 alicatado modelo Move Marfil (31x60)cm de Saloni y solado porcelánico modelo Retro Iris (45x45)cm de Saloni

---

Opción 6 alicatado modelo Sunset Ceniza combinado con Blind Ceniza (25x75)cm, ambos de Saloni y solado porcelánico modelo Interior Gris (45x45)cm de Saloni

---

(con coste) 5

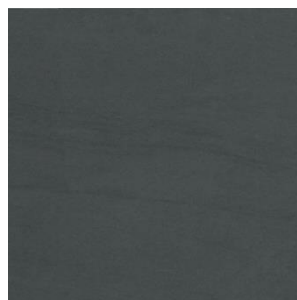
Opción 7 alicatado modelo Interior Beige combinado con Avenue Beige (25x75), ambos de Saloni y solado porcelánico modelo Interior Beige (45x45)cm de Saloni

---



La presente imagen no representa ningún modelo concreto de vivienda, siendo meramente ilustrativa y no vinculante

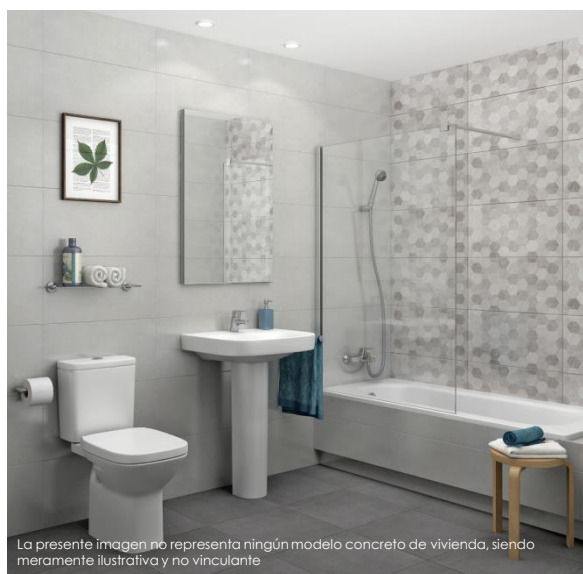
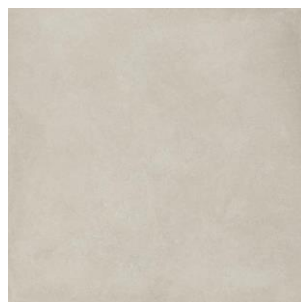
Opción 1





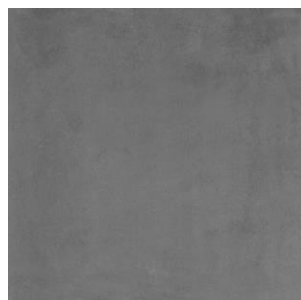
La presente imagen no representa ningún modelo concreto de vivienda, siendo meramente ilustrativa y no vinculante

Opción 2



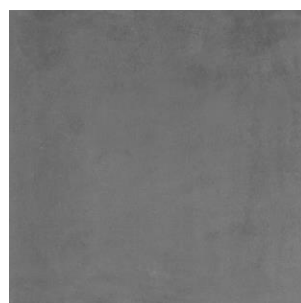
La presente imagen no representa ningún modelo concreto de vivienda, siendo meramente ilustrativa y no vinculante

Opción 3



La presente imagen no representa ningún modelo concreto de vivienda, siendo meramente ilustrativa y no vinculante

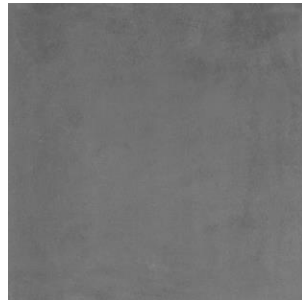
Opción 4



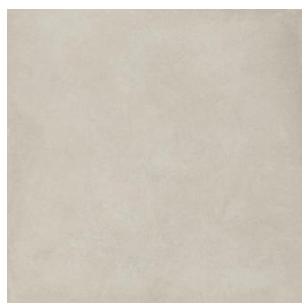
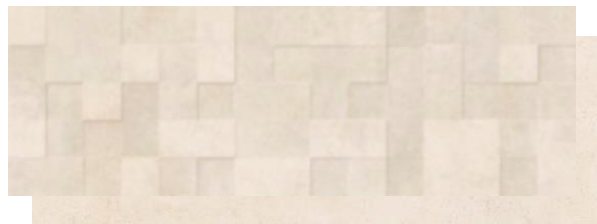




Opción 5



Opción 6



Opción 7

# 08 SANITARIOS

**Baño principal** con plato de ducha, inodoro y bidé de Roca, **baño secundario** con bañera, inodoro y lavabo con pedestal de Roca y **aseos** con inodoro y lavabo con pedestal de Roca.



Ducha de porcelana modelo Italia de Roca



Bañera Contesa de Roca



Inodoro y bidé modelo Debba de Roca



Lavabo con pedestal Debba de Roca de 60 cm

Se ofrecen como opciones de personalización:

---

Opción 1 Cambio de bañera por ducha proyecto

---

Opción 2 Quitar bidé

---

Opción 3 Cambio de plato de ducha de proyecto o bañera por plato de ducha de resina modelo Terran de Roca

---

**(con coste) 6**



Ducha de resina modelo Terran de Roca

## 09 MUEBLE DE BAÑO

**Baño del dormitorio principal** equipado con un mueble de baño de 80 cm de ancho de la marca Roca y disponible en dos colores.

Adicionalmente se ofrece la posibilidad de instalar un mueble adicional en **baño secundario** en lugar del lavabo con pedestal.



Opción 1 Mueble del baño principal en color blanco

Opción 2 Mueble del baño principal en color cedro

Opción 3 Mueble en baño secundario en color blanco

Opción 4 Mueble en baño secundario en color cedro

(con coste) 7

## 10 MAMPARAS

Como opción adicional de personalización se ofrece la posibilidad de instalar una **mampara fija** en bañera y una **mampara con un fijo y una puerta corredera** en duchas\*.



La presente imagen no representa ningún modelo concreto de vivienda, siendo meramente ilustrativa y no vinculante



La presente imagen no representa ningún modelo concreto de vivienda, siendo meramente ilustrativa y no vinculante

Opción 1 Mampara en ducha

(con coste) 8

Opción 2 Mampara en bañera

(con coste) 9

# 11 GRIFERÍA

**Grifería** de baños con sistema monomando modelo Victoria de Roca.



Grifería monomando Victoria de Roca en ducha



Grifería monomando Victoria de Roca en bañera



Grifería monomando Victoria de Roca con portacadenilla para lavabo y bidé

Se ofrece como opción de personalización la posibilidad de mejorar la grifería de baño en toda la vivienda por grifería marca Hansgrohe con sistema coolstart\* en lavabos y bidé y termostática en bañera y ducha.

Opción 1 Cambio de grifería de baños por marca Hansgrohe

(con coste) 10



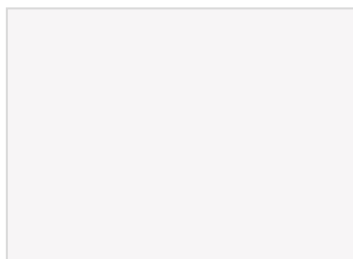
\*Con el sistema coolstart de Hansgrohe la energía necesaria para calentar el agua se activa solo al mover la palanca del monomando hacia la izquierda, ya que hacia la derecha está bloqueada. Esto significa que el calentamiento del agua, de gran consumo energético, se puede limitar a aquellas situaciones en las que es realmente necesario.

# 12 MOBILIARIO DE COCINA

**Cocina** equipada con mobiliario de gran capacidad con puertas rectas y acabado laminado liso, tiradores de diseño recto, frente entre muebles y encimera de silestone o similar, fregadero de un seno bajo encimera en acero inoxidable y grifería monomando.

Se ofrece como opción de personalización la posibilidad de elegir entre cuatro acabados diferentes para las puertas de los muebles y tres acabados para el frente y la encimera de silestone:

## Acabado de las puertas:



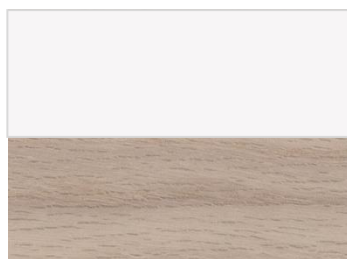
Opción 1: Acabado blanco mate



Opción 2: Acabado gris oscuro mate

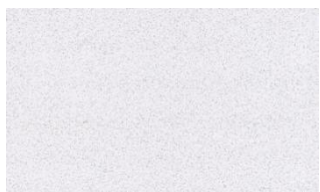


Opción 3: Acabado madera

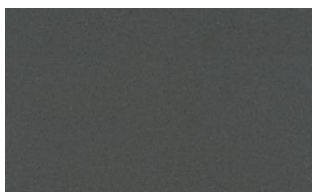


Opción 4: Acabado combinado blanco mate arriba y madera abajo

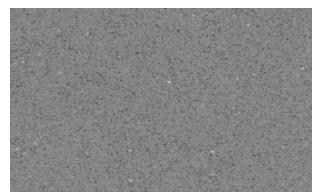
## Acabado del silestone:



Opción 1: blanco norte



Opción 2: marengo



Opción 3: gris expo

# 13 ELECTRODOMESTICOS

**Cocina** equipada con horno, vitrocerámica y campana telescópica de marca Balay o similar en acabado acero inoxidable.

## 14 MECANISMOS

---

**Mecanismos** marca Simon modelo 28 o similar.



## 15 ILUMINACIÓN

---

La vivienda se entrega con puntos de luz sin luminaria en el interior de la vivienda y aplique con luminaria led en terraza.

Se ofrece como opción de personalización:

---

Opción 1 Instalación de downlights led en pasillos, baños y cocina con distribución de acuerdo con el diseño de proyecto **(con coste)** 11

---

## 16 PERSIANAS

---

**Persianas** de lamas de aluminio lacado en dormitorios y salón, con aislamiento inyectado térmico y acústico en el interior de las mismas y con cajón de persiana monoblock con aislamiento reforzado.

Se ofrecen como opciones de personalización:

---

Opción 1 Motorización de persiana (precio por persiana) **(con coste)** 12

---

Opción 2 Sustitución de persianas de vivienda por persianas de seguridad autoblocantes motorizadas (precio por vivienda completa) **(con coste)** 13

---

# PRECIARIO OPCIONES CON COSTE

	PVP
1 Puerta acorazada	500 €
2 Incorporar una cajonera en el armario de cada dormitorio	Vivienda 3D 750 € Vivienda 4D 1.000 €
3 Alicatado cocina	Vivienda 3D 55 €/m2 Vivienda 4D 55 €/m2
4 Porcelánico imitación madera	Vivienda 3D planta baja 45 €/m2 Vivienda 3D planta 1ª 45 €/m2 Vivienda 4D planta baja 45 €/m2 Vivienda 4D planta 1ª 45 €/m2
5 Alicatado baño/aseo (25x75)cm	350 €
6 Cambio de plato de ducha de proyecto o bañera por plato de resina	750 €
7 Mueble en baño secundario	550 €
8 Mampara en ducha	950 €
9 Mampara en bañera	750 €
10 Cambio de grifería de baños por marca Hansgrohe (viv. completa)	975 €
11 Instalación de downlights led en pasillos, baños y cocina con distribución de acuerdo con el diseño de proyecto	50€/ud
12 Motorización de persiana con mando a distancia (precio por persiana)	450 €
13 Persianas de seguridad autoblocantes motorizadas (precio por vivienda completa)	Vivienda 3D 275 €/m2 Vivienda 4D 275 €/m2